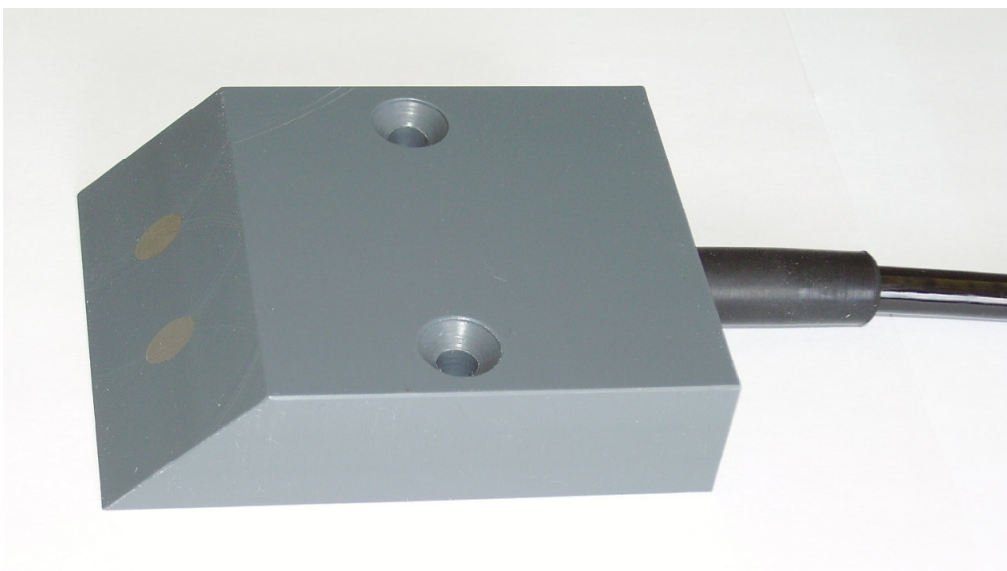


CAPTEUR

CAPTEUR DE SURVERSE

Nouveau capteur de surverse pour le suivi de la qualité des déversoirs d'orage

- Robuste, étanche, facile à installer
- Connexion à des enregistreurs, télégestion, préleveur
- Diffusion signal sous forme de contact sec



Le capteur détecteur de surverse permet de détecter la présence d'eau et délivre une information sous forme de contact sec non polarisé.

Domaines d'application :

- Suivi qualitatif des déversoirs d'orages par détection de présence d'eau ;
- Suivi qualitatif des réseaux d'assainissement ;

Le détecteur de surverse PONSEL est composé de 2 boîtiers étanches et robustes : capteur et boîtier électronique cylindrique.

Le capteur en matière PVC contient 2 électrodes en Inox et peut être installé facilement en position horizontale ou latérale grâce à ses 2 points d'encrage (vis M5x40).

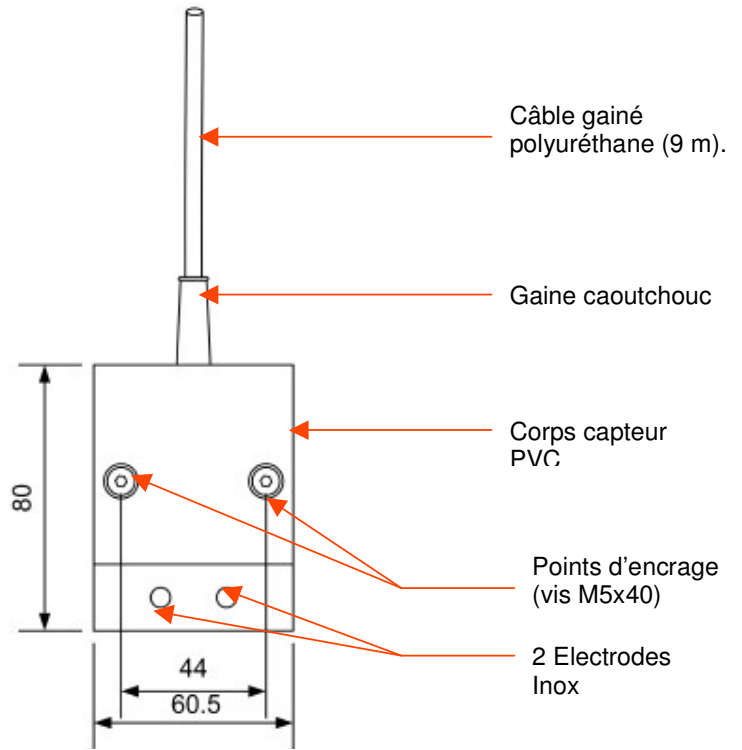
Le câble de 9 mètres est raccordé au boîtier électronique.

Le boîtier électronique cylindrique est alimenté par une pile lithium interne et possède un anneau d'accroche afin de faciliter son installation. Les 2 câbles de 1 mètre peuvent être connectés aux matériels suivant :

- Préleveur automatique,
- Enregistreur,
- Système de Télégestion.

Caractéristiques techniques capteur	
Limite détection	Moins de 0,5 mm d'eau
Mesure	Mise en contact de 2 électrodes
Matériaux	PVC, Inox
Protection	IP68
Température fonctionnement	0-50°C
Dimensions (H x L x P)	20 x 80 x 60,5
Alimentation	Via le boîtier électronique
Câble	Multifils blindé, gaine polyuréthane . 9 mètres relié au boîtier électronique.
Caractéristiques techniques boîtier électronique	
Matériaux	PVC, sortie câble protégée par gaine Caoutchouc
Protection	IP68
Dimensions (H x diamètre)	120 x 40
Alimentation	Pile Lithium
Câbles	2 câbles de 1 mètre (gainé polyuréthane). Fils nu (possibilité d'installer des connecteurs selon type d'appareillage).

Capteur :



Capteur surverse vue de face

